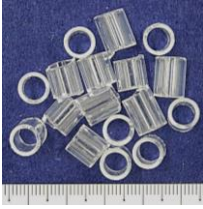
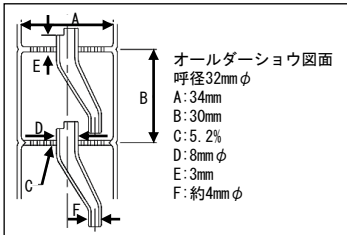


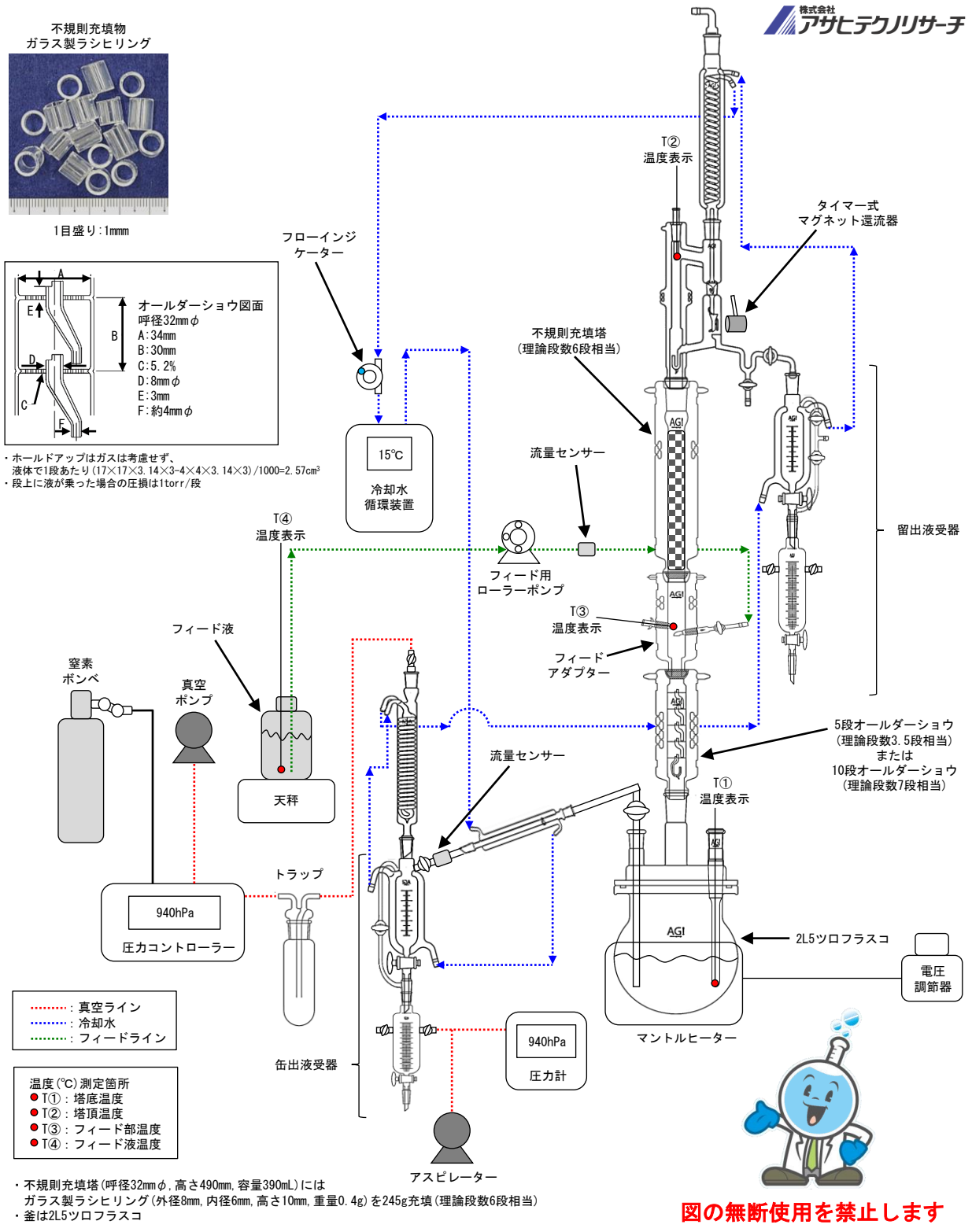
不規則充填物
ガラス製ラシヒリング



1目盛り:1mm



- ・ホールドアップはガスは考慮せず、液体で1段あたり(17×17×3.14×3-4×4×3)/1000=2.57cm³
- ・段上に液が乗った場合の圧損は1torr/段



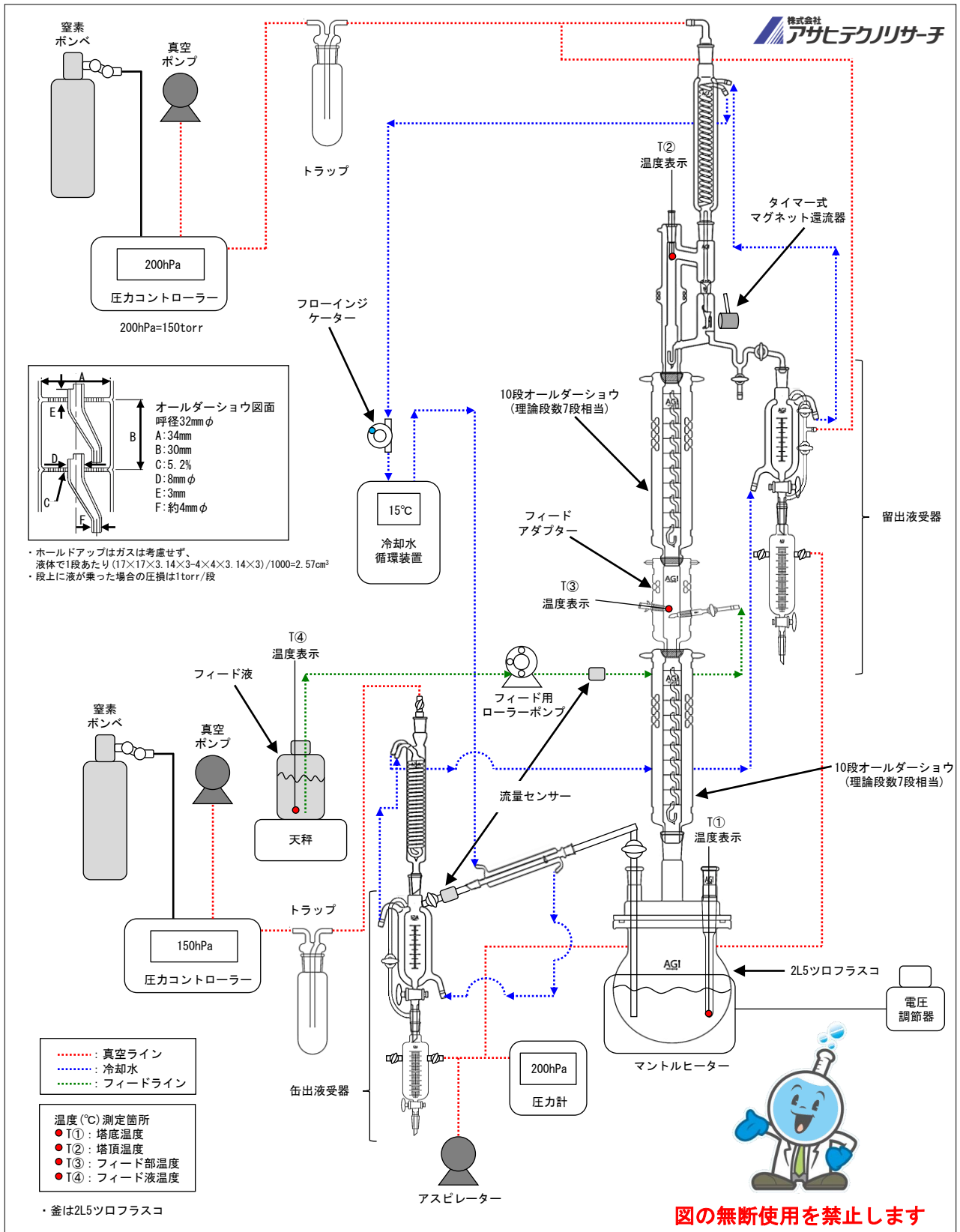
- 真空ライン
 - 冷却水
 - フィードライン
- 温度(°C)測定箇所
- T①: 塔底温度
 - T②: 塔頂温度
 - T③: フィード部温度
 - T④: フィード液温度

- ・不規則充填塔 (呼径32mmφ, 高さ490mm, 容量390mL) にはガラス製ラシヒリング (外径8mm, 内径6mm, 高さ10mm, 重量0.4g) を245g充填 (理論段数6段相当)
- ・釜は2L5ツロフラスコ

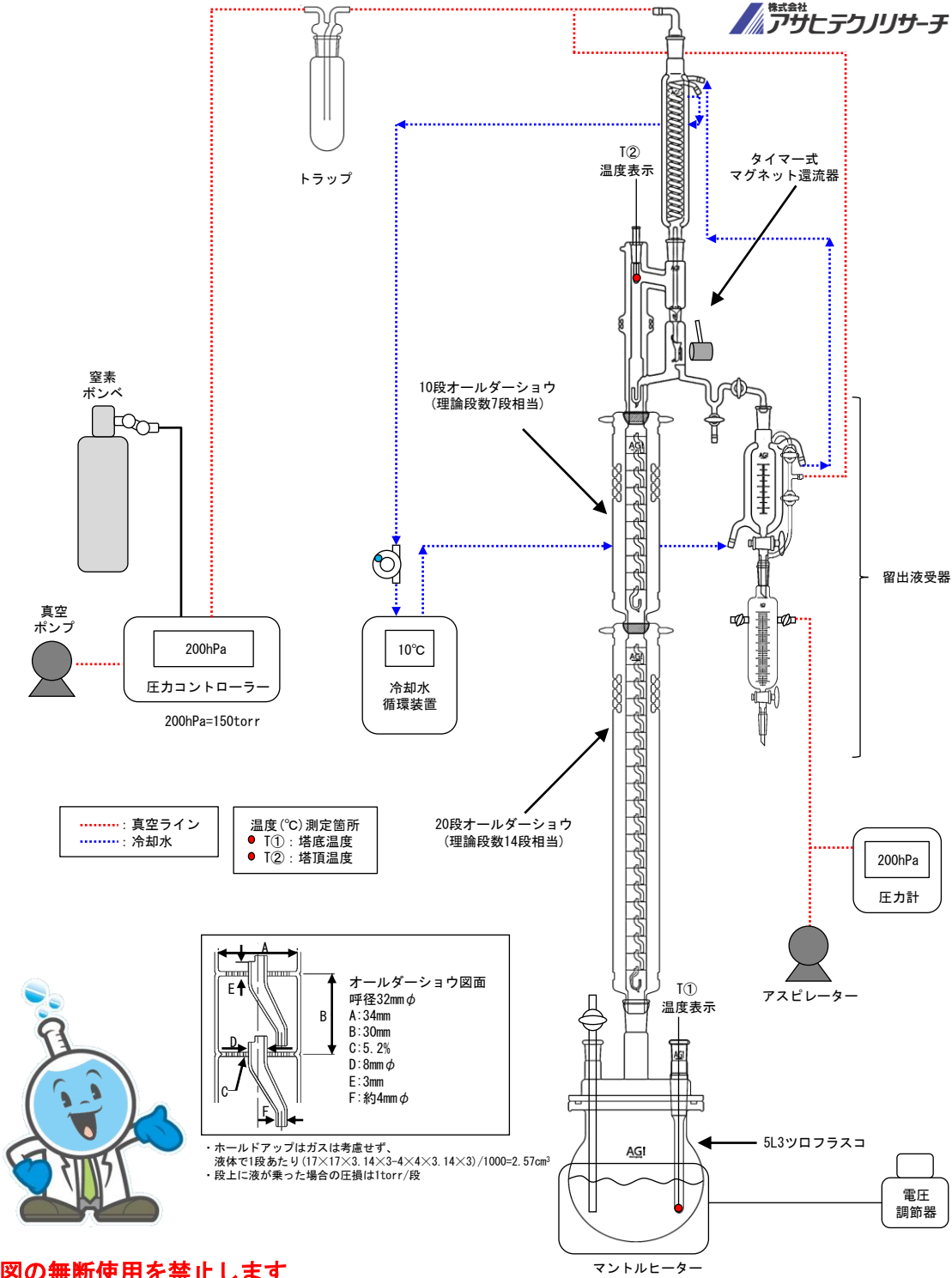


図の無断使用を禁止します

ガラス製蒸留装置イメージ図-1
(不規則充填塔+オーダーショウ+フィーダアダプターによる連続蒸留/大気圧系)



ガラス製蒸留装置イメージ図-2
(オールダーショウ×2本+フィードアダプターによる連続蒸留/減圧系)



図の無断使用を禁止します

ガラス製蒸留装置イメージ図-3
(オールダーショウ×2本によるバッチ蒸留/減圧系)