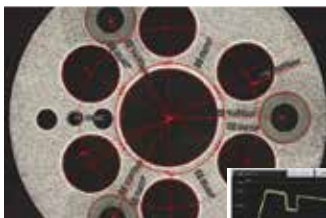


損傷調査 非破壊検査

金属材料の破断や腐食による損傷など、その要因について調査解析します。
 損傷した製品の履歴(過去に同様の損傷の有無、使用期間・環境情報、材質等)を
 お客様より提示して頂き、損傷品の状況をもて予算にあった調査提案を致します。

画像の無断転載・無断使用は
固く禁じます。

形状計測

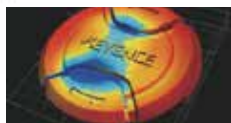


平面計測

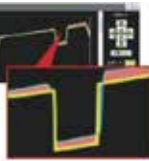
- ・画像上に任意の計測ラインを指定して、2点間距離、直線間・円心間距離や角度を計測



リアルカラー画像



高さ差分画像



比較計測

- ・2つの測定データを重ね合わせ、グラフの差分を計測可能
- ・健全品と不具合品の比較や腐食試験前後の比較が可能

腐食解析



- ・腐食形態の確認
- ・腐食性成分及び組織確認
- ・各種分析結果から腐食原因を推定

物性試験



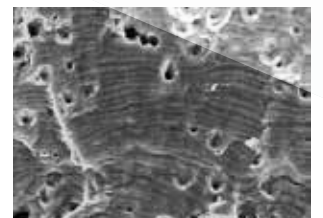
- ・各種材料における強度や加工性等の特性の確認
- ・引張強度や化学分析によるJIS等の規格値との比較

金属組織観察



- ・損傷部の断面形状や割れの有無の確認及び進展経路の確認
- ・組織偏析の有無や金属組織の健全性の確認
- ・クリープボイドの有無の確認

破面解析



- ・破面形態から破壊現象を確認
- ・電子顕微鏡にて、疲労破壊特有のストライエーションや延性破壊特有のディンプル等を確認

非破壊検査

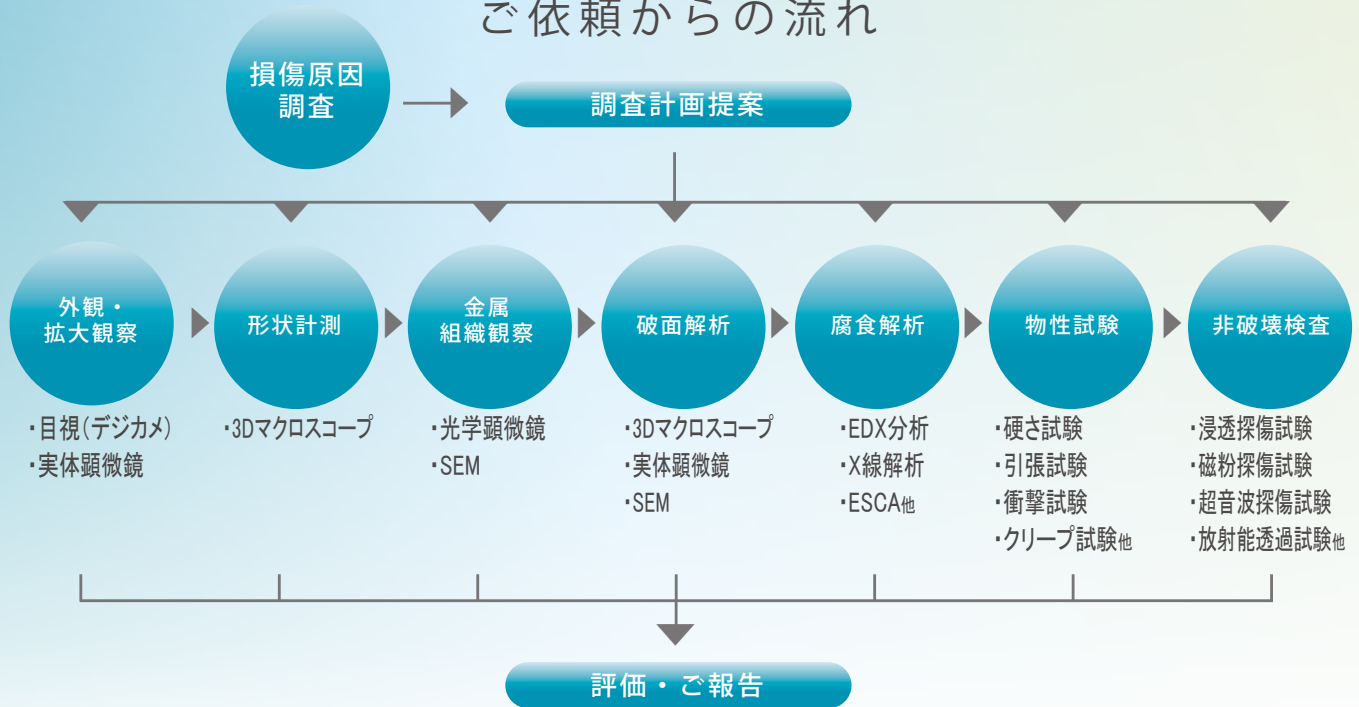


- ・非破壊手法による損傷の有無及び損傷箇所の確認、発生状況の確認



- ・ボイラ付属配管等、非破壊検査及び余寿命診断が可能

ご依頼からの流れ



受注実績：25年、調査実績：3,000件以上

施設名	部位	代表調査結果
ポンプ・モータ部材	ギヤ	疲労破壊、摩耗、強度不足
	シャフト	疲労破壊
	ボルト	疲労破壊、材料欠陥、初期欠陥&疲労破壊
	シール材	摩耗
機械部品	バネ	疲労破壊、焼割れ
	外板	疲労破壊、応力腐食割れ、すきま腐食、溶接腐食
	金具	疲労破壊、フレットニング
プラント・ボイラ施設	配管・伝熱管	腐食減肉、FAC、疲労破壊、熱疲労、摩耗、アルカリ腐食 応力腐食割れ、高温酸化オーバーヒート、クリープ損傷
	フィン	腐食、応力腐食割れ
空調設備	配管	応力腐食割れ、ガルバニック腐食、脱亜鉛腐食 蟻の巣状態腐食

ご相談に応じ、損傷調査、非破壊検査に対応します。
まずはお気軽にお問い合わせください。

