

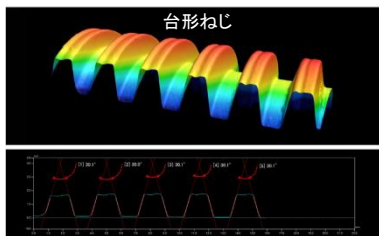
Technical Report ~形状計測~

1.概要

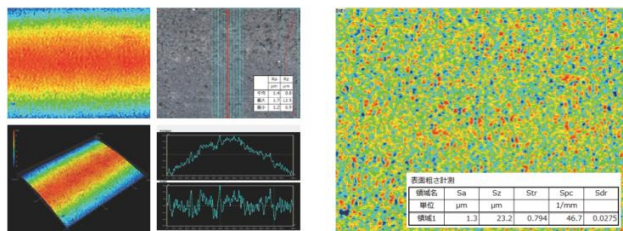
非接触にて形状変化の測定、面粗さ・線粗さ測定、体積・表面積の測定が可能となります。また、切断することなく腐食量の評価やリアルタイムでの計測も可能です。

- ・形状計測(製品の形状確認)
- ・平均段差計測(画像上で設定した領域対して、最大高さ、最小高さが計測可能)
- ・平面計測(画像上に任意の計測ライン(直線、円、角度)を指定して、2点間距離、直線間距離、円心間距離や角度が計測可能)
- ・表面・線粗さ測定(画像上で任意に指定したプロファイル線に対して線粗さを計測、任意に指定した領域の表面粗さを計測可能)
- ・比較計測(2つの測定データを重ね合わせ、グラフの差分(増減分の面積値や特定点の高低差))などが計測可能、健全品と不具合品の比較や腐食試験前後の比較が可能)
- ・腐食試験評価(切断せずに腐食量の評価が可能、合計、最大、平均の腐食量(体積)、腐食面積の測定が可能)
- ・プロファイル計測(画像上で任意に指定したプロファイル線のグラフに対して、試料の高さ、距離(長さ)、角度、R(円弧)などが計測可能)

2.計測事例



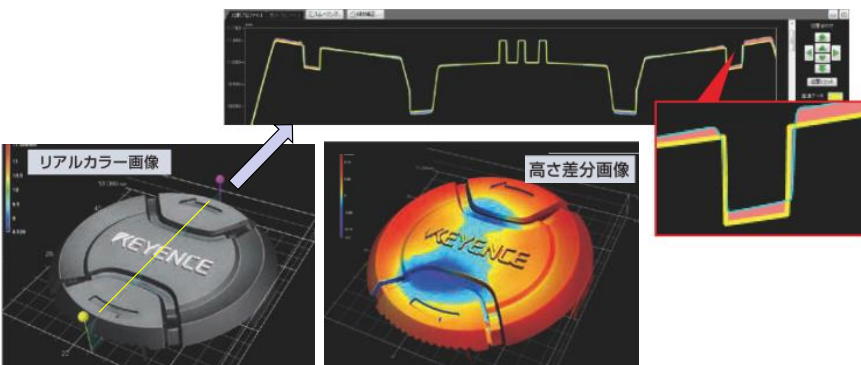
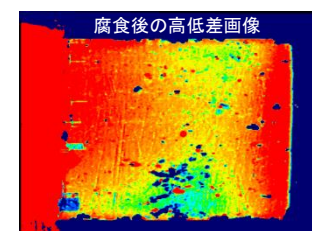
形状計測



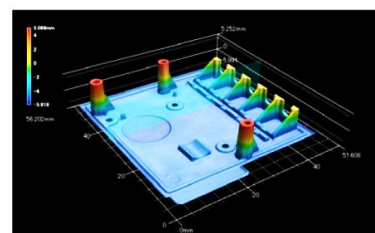
表面・線粗さ測定



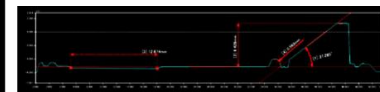
腐食試験評価



比較計測



プロファイル計測



株式会社アサヒテクノリサーチ

広島県大竹市晴海2丁目10番54号

【電話番号】0827-59-1800

<https://agi-atr.com>



テクノ教授