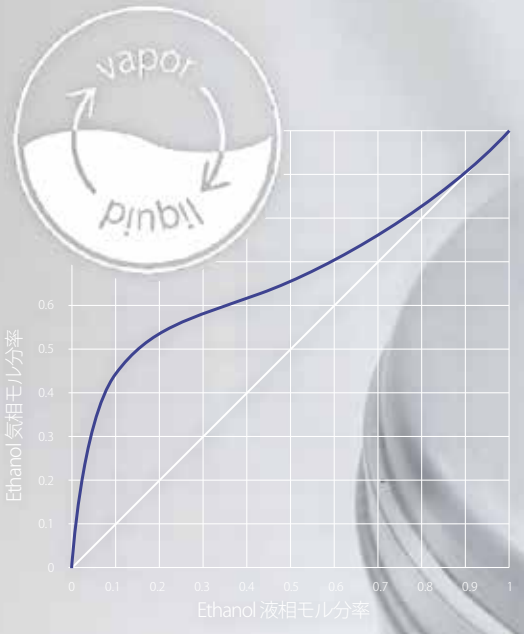


気液平衡測定 沸点・蒸気圧測定



蒸留設計の基礎データ測定をサポート

気液平衡測定・蒸気圧測定とは

蒸留設計には欠かせない気液平衡データ、沸点・蒸気圧データを測定いたします。
新規の物質など気液平衡データ、沸点・蒸気圧データがない場合には蒸留塔を設計することが困難になります。
そこで、弊社がお客様に代わって、プラント設計を目的とした基礎データ取り等、幅広く対応させていただきます。

MOVIE
蒸留実験の様子

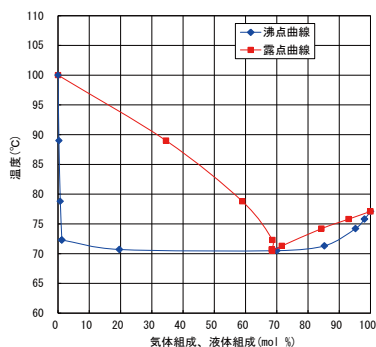


<http://asahigrp.co.jp/atr/movie/movie001.mp4>

気液平衡測定

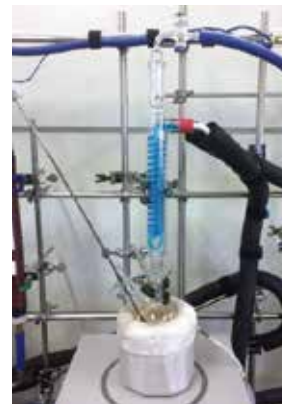


気体組成、液体組成と
温度の関係を知りたい

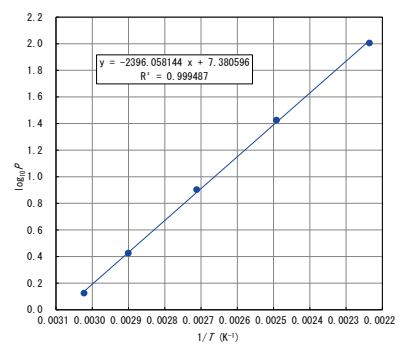


1.33 kPa ~ 大気圧、最高 200°C 程度の物質の測定が可能です。
得られたデータより X-Y 曲線、T-XY 曲線を作図します。

沸点・蒸気圧測定



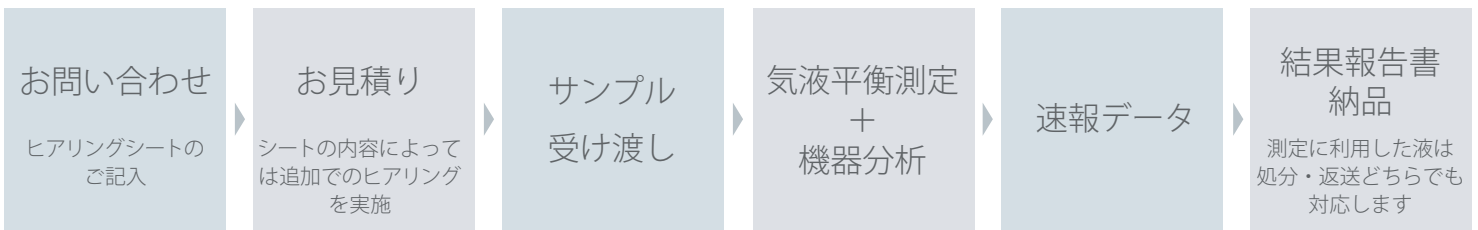
沸点と圧力の
関係を知りたい



1.33 kPa ~ 大気圧、最高 200°C 程度の物質の測定が可能です。
得られたデータから蒸気圧曲線を作図します。
常温で固体 (融点 70°C 程度) の物質の測定も可能です。

実段数評価試験・精製蒸留試験も行っています

ご依頼からの流れ



できる測定・実験

測定項目	内容	必要サンプル量	測定装置	標準納期
気液平衡測定	1.33 kPa～大気圧、最高 200℃程度の物質の測定が可能です。得られたデータより X-Y 曲線、T-XY 曲線を作図します。 1液層 蒸留塔設計に不可欠な 2 成分系～多成分系気液平衡測定を行います。数 10ppm への測定が可能です。 2液層 水 / 1-ブタノール等 2 液層を形成する系の気液平衡測定を行います。全体的な傾向を確認できます。	測定点 1点につき 300mL	気液平衡 測定装置	5点で 10営業日
沸点・蒸気圧測定	1.33 kPa～大気圧、最高 200℃程度の物質の測定が可能です。得られたデータから蒸気圧曲線を作図します。常温で固体（融点 70℃程度）の物質の測定も可能です。	測定点 5点につき 100 mL	沸点測定器	5点で 5営業日
実段数測定	1.33 kPa～大気圧、最高 160℃程度の物質の測定が可能です。	500 mL～数 L	オールダーショーウ、 不規則充填塔	1バッチで 5営業日程度* (現地作業を除く)
精密蒸留	1.33 kPa～大気圧、最高 160℃程度の物質の精密蒸留が可能です。500 mL～数 L 程度の釜、5～20 段程度の蒸留塔、不規則充填塔で精密蒸留します。バッチ蒸留及びフィードアダプターによる連続フィード蒸留も可能です。水系の精密蒸留には不向きです。	500 mL～数 L	オールダーショーウ、 不規則充填塔	1バッチで 5営業日程度*
その他	単蒸留、溶剤回収、溶剤蒸発、薄膜蒸留、エバポレーターのご利用等、蒸留工程の試験についてもご相談により対応可能です。	—	—	—

* 操作時間は、分離性能、還流比などの運転条件に大きく依存します。

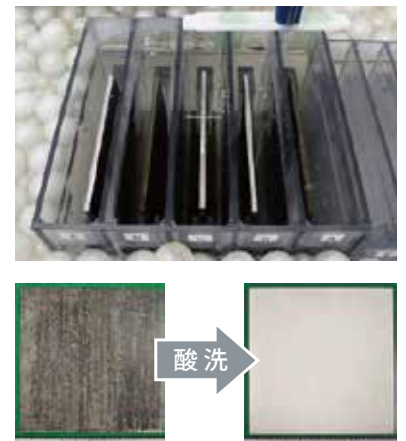
各種蒸留実験



凝集沈殿実験



酸洗実験、浸漬実験



— ご相談に応じ、各種実験に対応致します。まずはお気軽にお問い合わせください。 —

株式会社
アサヒテクノロジー

本社 〒739-0622 広島県大竹市晴海 2 丁目 10 番 54 号

TEL (0827) 59-1800

FAX (0827) 59-1805

URL <https://agi-atr.com>



○掲載商品の仕様・価格・デザイン等は予告なく変更する場合がございます。
○カタログ発行 2019 年 9 月 ASAHI190904

広島営業所

〒733-0834 広島県広島市西区草津新町 1 丁目 21 番 35 号
広島ミクス・ビル 1F
TEL (082) 278-8822 FAX (082) 278-8824

山口営業所

〒745-0063 山口県周南市今住町 8-8
TEL (0834) 32-9259 FAX (0834) 32-4058

東京出張所

〒110-0015 東京都台東区東上野 4-21-3
TEL (03) 5830-6930

