

Technical Report

～FE-SEM Raman × 全固体電池 in-situ解析～

1.概要

① カーボンブラック

わずかな Li 挿入により G バンドの低波数シフトや D/G 比変化が生じる可能性があり、今回のデータも 部分的な Li 挿入を示唆する。

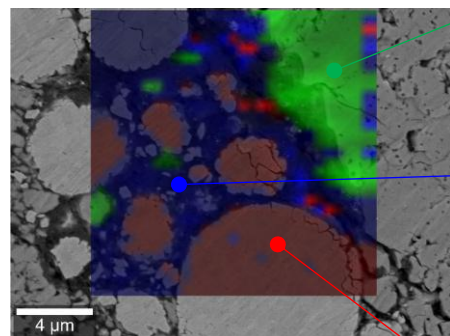
② LPS

NCA/LPS 界面での酸化分解は報告例があるが、今回のデータでは 特徴的なピーク分裂は確認されず、顕著な分解は見られないと判断。

③ NCA

充電条件によってスペクトルの変化がみられ、多少の Li 脱離が示唆される。

2.Raman分析結果



BSE像とRamanマッピングの合成画像

—:OCV
—:At 2.5V
—:At 4.3V

